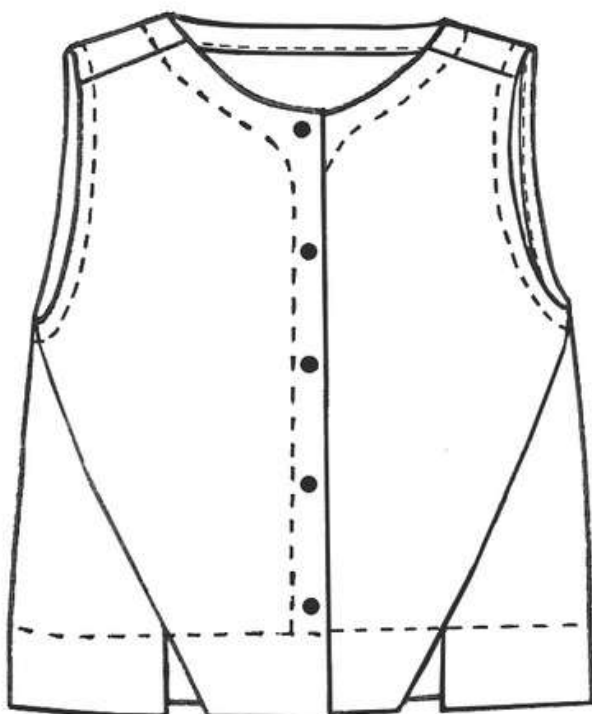




SINGULIÈRE
par Cousette



Top MIETTE

Le pas à pas photo

A noter : Si vous avez choisi un tissu fin ou avec un motif qui se voit en transparence, nous vous conseillons d'entoiler les parementures (3/10, 4/10, 5/10 et 6/10) avec un entoilage fin (appliquez au fer sans vapeur).

- Assemblez endroit contre endroit les devants au dos par les épaules.



- Surfilez et repassez les coutures couchées vers le dos.



- Assemblez endroit contre endroit les parmentures devant et la parementure dos par les épaules. Repassez les coutures couchées vers le devant.



- Préformez au fer les valeurs de couture du pourtour de la parementure.



- Assemblez les parementures bas devant aux parementures devant.



• Repassez les coutures couchées vers les parementures bas devant et préformez au fer les valeurs de couture du haut des parementures bas devant et bas dos.



• Surfilez les côtés jusqu'aux crans des fentes.



- Positionnez puis épinglez endroit contre endroit les parementures à l'encolure, aux devants et aux bas du top devant jusqu'aux crans des fentes.



- Assemblez. Dégarnissez les angles et les coutures.



- Positionnez puis épinglez endroit contre endroit la parementure dos au dos jusqu'aux crans des fentes.



- Assemblez. Dégarnissez les angles et les coutures.



- Assemblez endroit contre endroit les côtés jusqu'aux fentes.



- Repassez les coutures ouvertes.



- Retournez toutes les parementures. Repassez en formant l'encolure, les devants, le bas du top et les fentes. Épinglez les replis de toutes les parementures.



- Surpiquez nervure. Repassez l'ensemble.



- Recoupez les biais dans le sens de la longueur.



- Assemblez endroit contre endroit les biais aux emmanchures en superposant les extrémités au niveau des coutures de cotés



- Après avoir dégarni et cranté l'emmanchure, repliez le biais à l'intérieur du vêtement. Épinglez puis surpiquez le biais sur l'envers. Repassez l'ensemble.



- Il ne vous reste plus qu'à réaliser les boutonnieres (devant droit) et à coudre les boutons (devant gauche) !



A noter : Les boutonnieres se brodent verticalement et centrées sur l'emplacement des boutons. La longueur des boutonnieres est à adapter à la taille et à l'épaisseur des boutons choisis.



